


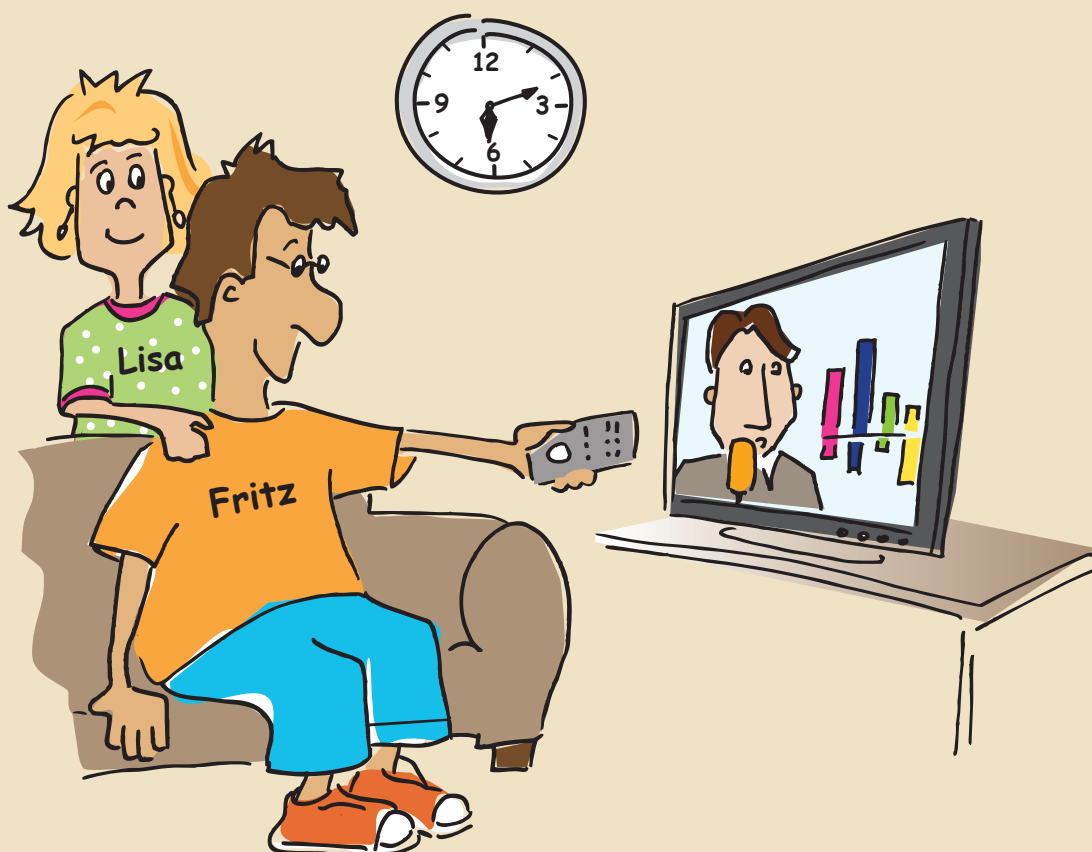


Wer hat die Wahl gewonnen?

Ab 18:00 Uhr werden alle Stimm-Zettel  eingesammelt.
Dann wird gezählt, wie viele Stimmen jede Partei  bekommen hat.
Je mehr Stimmen eine Partei bekommt,
desto mehr Plätze bekommt sie im Europäischen Parlament .
Die Partei mit den meisten Stimmen hat die Wahl gewonnen.

**Das Ergebnis können Sie abends im Fernsehen,
im Radio oder im Internet erfahren.
Oder am nächsten Tag in der Zeitung.**



Nach der Wahl

Nach der Wahl vertreten uns die gewählten Menschen im Europäischen Parlament💡.

Sie sind nun die deutschen Abgeordneten💡 im Europäischen Parlament.
Bis zur nächsten Europa-Wahl💡 in 5 Jahren.

Bis dahin können Sie beobachten,
ob die Parteien💡 das machen,
was sie vor der Wahl versprochen haben.

Wenn Sie nicht zufrieden sind,
können Sie bei der nächsten Europa-Wahl eine andere Partei wählen.

Nach der Europa-Wahl wählen die Abgeordneten
den Präsidenten des Europäischen Parlaments.
Auch deshalb ist die Europa-Wahl wichtig.
Sie können mitbestimmen.

**Auch auf Ihre Stimme kommt es an.
Also: Gehen Sie wählen!**