

# So geht die Briefwahl



## 1 Sie füllen die Stimm-zettel aus.

Bei der Europa-wahl haben Sie eine Stimme.

Entscheiden Sie sich für eine Partei.

Machen Sie

auf dem Stimm-zettel ein Kreuz im Kreis neben der Partei.

**Stimmzettel** Sie haben **1** Stimme ☒

für die Wahl  
der Abgeordneten des Europäischen Parlaments  
am 09. Juni 2024  
im Land Baden-Württemberg

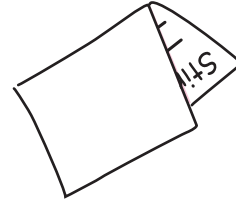
▼  
Bitte hier  
ankreuzen

<b>1</b>	<b>Partei 1</b> 1. Musterfrau Vorname, Anwältin, Musterhausen 2. Mustermann Vorname, Polizist, Musterort 3. Musterfrau Vorname, Hausfrau, Musterstadt 4. Mustermann Vorname, Tischler, Musterstadt 5. Musterfrau Vorname, Rentnerin, Musterhausen	6. Mustermann Vorname, Landwirt, Musterhausen 7. Musterfrau Vorname, Studentin, Musterstadt 8. Mustermann Vorname, Rentner, Musterhausen 9. Musterfrau Vorname, Übersetzerin, Musterort 10. Mustermann Vorname, Hausmann, Musterstadt	<input type="radio"/>
<b>2</b>	<b>Partei 2</b> 1. Mustermann Vorname, Polizist, Musterhausen 2. Musterfrau Vorname, Landwirtin, Musterstadt 3. Mustermann Vorname, Rentner, Musterstadt 4. Musterfrau Vorname, Übersetzerin, Musterhausen 5. Mustermann Vorname, Anwalt, Musterort	6. Musterfrau Vorname, Tischlerin, Musterstadt 7. Mustermann Vorname, Student, Musterhausen 8. Musterfrau Vorname, Hausfrau, Musterort 9. Mustermann Vorname, Übersetzer, Musterstadt 10. Mustermann Vorname, Landwirt, Musterhausen	<input type="radio"/>
<b>3</b>	<b>Partei 3</b> 1. Musterfrau Vorname, Hausfrau, Musterstadt 2. Mustermann Vorname, Polizist, Musterhausen 3. Musterfrau Vorname, Anwältin, Musterort 4. Mustermann Vorname, Tischler, Musterstadt 5. Musterfrau Vorname, Rentnerin, Musterhausen	6. Mustermann Vorname, Rentner, Musterhausen 7. Musterfrau Vorname, Übersetzerin, Musterort 8. Mustermann Vorname, Landwirt, Musterhausen 9. Musterfrau Vorname, Studentin, Musterstadt 10. Mustermann Vorname, Hausmann, Musterstadt	<input type="radio"/>
<b>4</b>	<b>Partei 4</b> 1. Mustermann Vorname, Anwalt, Musterort 2. Musterfrau Vorname, Landwirtin, Musterstadt 3. Mustermann Vorname, Polizist, Musterhausen 4. Musterfrau Vorname, Hausfrau, Musterstadt 5. Mustermann Vorname, Rentner, Musterstadt	6. Musterfrau Vorname, Tischlerin, Musterstadt 7. Mustermann Vorname, Student, Musterhausen 8. Musterfrau Vorname, Hausfrau, Musterort 9. Mustermann Vorname, Übersetzer, Musterstadt 10. Mustermann Vorname, Landwirt, Musterhausen	<input checked="" type="radio"/>
<b>5</b>	<b>Partei 5</b> 1. Musterfrau Vorname, Anwältin, Musterort 2. Mustermann Vorname, Polizist, Musterhausen 3. Musterfrau Vorname, Hausfrau, Musterstadt 4. Mustermann Vorname, Tischler, Musterstadt 5. Musterfrau Vorname, Rentnerin, Musterhausen	6. Mustermann Vorname, Landwirt, Musterhausen 7. Musterfrau Vorname, Studentin, Musterstadt 8. Mustermann Vorname, Rentner, Musterhausen 9. Musterfrau Vorname, Übersetzerin, Musterort 10. Mustermann Vorname, Hausmann, Musterstadt	<input type="radio"/>
<b>6</b>	<b>Partei 6</b> 1. Mustermann Vorname, Polizist, Musterhausen 2. Musterfrau Vorname, Landwirtin, Musterstadt 3. Mustermann Vorname, Rentner, Musterstadt 4. Musterfrau Vorname, Übersetzerin, Musterhausen 5. Mustermann Vorname, Anwalt, Musterort	6. Musterfrau Vorname, Tischlerin, Musterstadt 7. Mustermann Vorname, Student, Musterhausen 8. Musterfrau Vorname, Hausfrau, Musterort 9. Mustermann Vorname, Übersetzer, Musterstadt 10. Mustermann Vorname, Landwirt, Musterhausen	<input type="radio"/>
<b>7</b>	<b>Partei 7</b> 1. Musterfrau Vorname, Hausfrau, Musterstadt 2. Mustermann Vorname, Polizist, Musterhausen 3. Musterfrau Vorname, Anwältin, Musterort 4. Mustermann Vorname, Tischler, Musterstadt 5. Musterfrau Vorname, Rentnerin, Musterhausen	6. Mustermann Vorname, Rentner, Musterhausen 7. Musterfrau Vorname, Übersetzerin, Musterort 8. Mustermann Vorname, Landwirt, Musterhausen 9. Musterfrau Vorname, Studentin, Musterstadt 10. Mustermann Vorname, Hausmann, Musterstadt	<input type="radio"/>

Wie Sie die anderen Stimm-zettel ausfüllen,  
das steht in unserem Heft zur Kommunal-wahl.

**2 Sie falten den Stimm-zettel.**

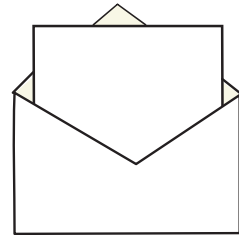
Die Schrift muss beim Falten innen sein.  
So sieht **niemand**,  
wen Sie gewählt haben.



**3 Sie legen den Stimm-zettel immer  
in den Umschlag mit der gleichen Farbe wie der Stimm-zettel.**

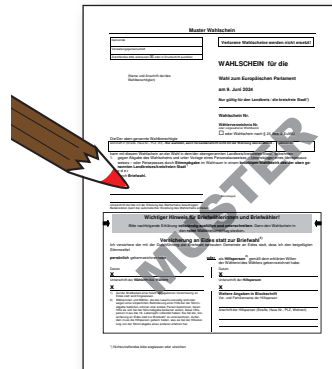
Zum Beispiel:

Sie legen den weißen Stimm-zettel zur Europa-wahl  
in den weißen Umschlag zur Europa-wahl.



Jeder Stimm-zettel gehört in seinen eigenen Umschlag.  
Sie kleben jetzt die Umschläge zu.

**4 Jetzt füllen Sie  
den Wahl-schein aus.**



**Achtung:**

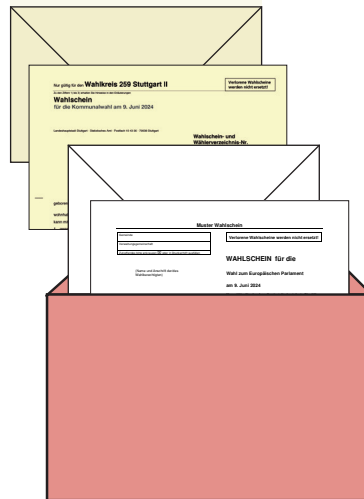
Sie müssen den Wahl-schein unterschreiben.

Aber Sie dürfen den Stimm-zettel **nicht** unterschreiben.

**5** Sie legen **alle Ihre Wahlunterlagen in den hellroten Umschlag.**

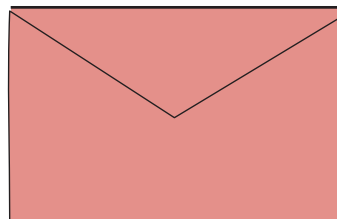
Das sind:

- die Wahl-scheine mit Ihrer Unterschrift
- alle Stimm-zettel in den Umschlägen.



**6** Sie kleben jetzt den hellroten Umschlag zu.

Der zugeklebte hellrote Umschlag ist der **Wahl-brief.**



7

Jetzt muss der Wahl-brief zurück zum Amt oder Rathaus.

Sie haben 2 Möglichkeiten:

**Entweder:**

Sie schicken den Wahl-brief mit der Post.

Die Adresse steht auf dem Wahl-brief.

Auf den Wahl-brief muss **keine** Briefmarke.

Gut ist: Sie schicken den Wahl-brief sofort ab.

Der Wahl-brief muss bis zum Wahl-tag ankommen.



**Achtung:**

Die Post braucht ungefähr 3 bis 5 Tage.

Sie müssen den Wahlbrief also spätestens am 5. Juni abschicken.

Sonst wird Ihr Stimm-zettel **nicht** mitgezählt.

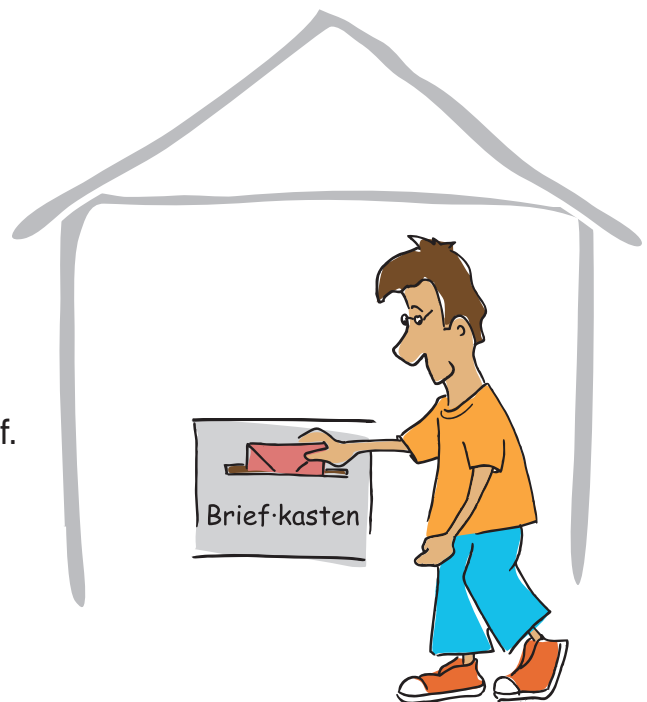
**Oder:**

Sie geben den Wahl-brief selbst ab.

Die Adresse steht auf dem Wahl-brief.

Geben Sie den Wahl-brief

so schnell wie möglich ab.



**Jetzt haben Sie mit der Brief-wahl gewählt!**